

COMPANY

甲斐ダイアログシステム株式会社 会社案内

INFORMATION



甲斐ダイアログシステム株式会社

<https://www.kaido.co.jp/>

TEL. 055-282-2231

本社所在地 〒400-0314 山梨県南アルプス市下市之瀬1429-8

事業内容 【装置・治具】
自動機の開発設計から設置まで
治工具の開発・設計・製造

【加工部品】
航空宇宙防衛の試作品製作
自動車、鉄道などの試作品製作



さらに詳しい情報は公式サイトでチェック!



ダイアログ = 対話

すべてのものづくりの原点です。

TECHNICAL DEPARTMENT

技術部門

オーダーメイドの設備製作で生産性の向上と自動化に応える

全自動装置、半自動機、卓上治具など、お客様のニーズに合わせご提案いたします。また、設置後の更新や改造などのアフターフォローも柔軟にお応えします。



STRENGTH 強み

01 | お客様の困っていることを解決する提案力

お客様の求めるモノに対して、どうしたらできるか、違う方法で目的を達成できるかなど、多角的に考察することで解決のための斬新なアイデアのご提案が可能です。



02 | 広い視野でアイデアを出して設計できる

様々な業種・業界で実績があり、他社では請け負わないような装置まで製造経験があるため、広い視野でアイデアを出して設計することができます。



03 | 設計者が設計から組立調整、納品まで携わる

機械・電気の両方の設計者が設計以外にも組立調整、納品、設置まで携わるので、実現性の高い組み立てだけでなく、正確に調整された装置の納品・設置が可能です。



04 | 運用後のご要望を叶えるアフターフォロー

お客様の求める機能を持った装置を納めるだけでなく、運用する中で発見される新たなご要望を満たすための改造などにも柔軟に応えるアフターフォローが充実しています。



FLOW 設計の流れ



MANUFACTURING DEPARTMENT

製造部門

挑戦と創造力で 先端技術を支える

最初の挑戦は自動車向けの試作部品でした。
それから20年、多くの壁を乗り越え事業を拡大し、
今では「航空・宇宙・防衛」
「自動車・鉄道・船舶」「医療」など
様々な産業で部品を支えています。

01 | フライス加工

同時5軸、3軸（5軸仕様）、3軸を完備しています。パレットチェンジ付きの加工機もあり、多様な生産方法に対応することができます。



02 | 旋盤加工

複合旋盤、CNC旋盤を完備しています。ダブルチャック付きの加工機もあり、複雑な軸部品にも対応することができます。



03 | 特殊加工

ワイヤー加工機、型彫放電加工機を完備しています。高硬度加工やギヤ加工にも対応することができます。



04 | 検査

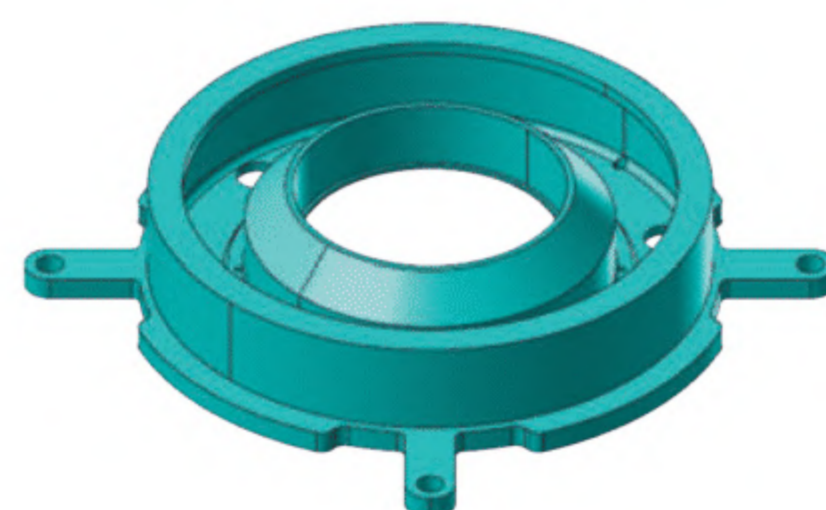
測定機の校正、測定室の温度管理をし、加工者検査と専任の検査員による二重検査を実施しています。



FORM 形状の強み

複合形状

同時5軸、複合旋盤を使用し、ワンチャックで加工することで治具の製作時間を短縮します。また、チャックの回数を減らすことで、厳しい公差に対して高い位置精度で加工することが可能です。量産時には段取り回数が減ることで、コストダウンへとつながります。



薄肉形状

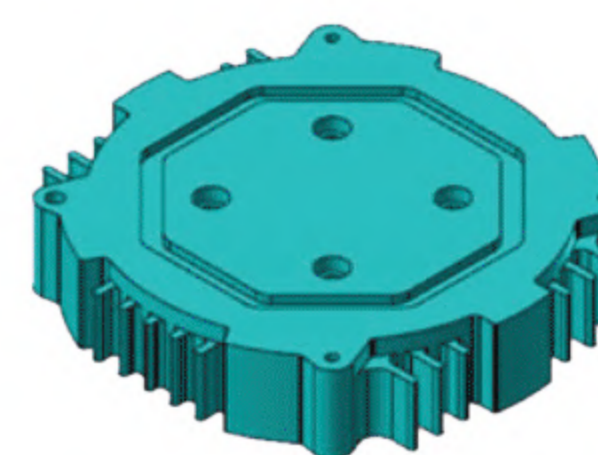
自動車・自動二輪車・宇宙部品で実績があります。材質は鉄・ステン・アルミなどで対応可能です。弊社の実績サイズでは、約100～300ほどの部品が中心となります。



MATERIAL 材質の強み

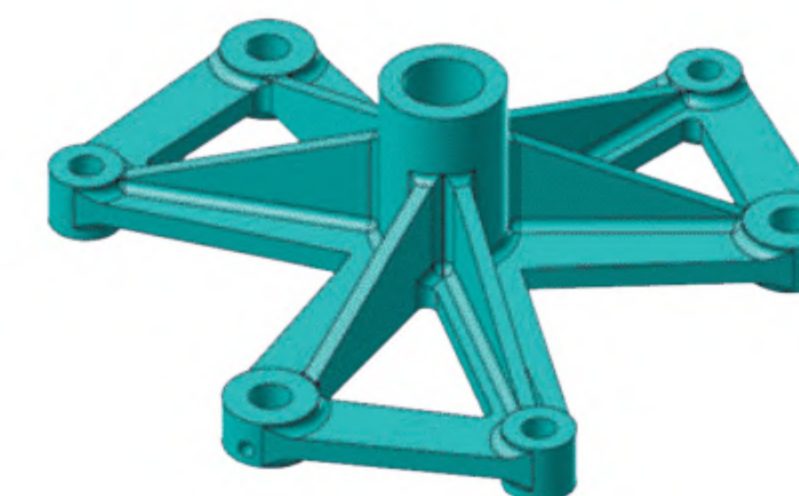
高硬度材加工

HRC60以下の材料を削り出して加工することができます。熱処理による歪みが発生した後に、仕上げ加工を行うことで寸法精度が向上致します。同時5軸による切削加工が可能のため、ワイヤー加工より3D形状のに対応することができます。



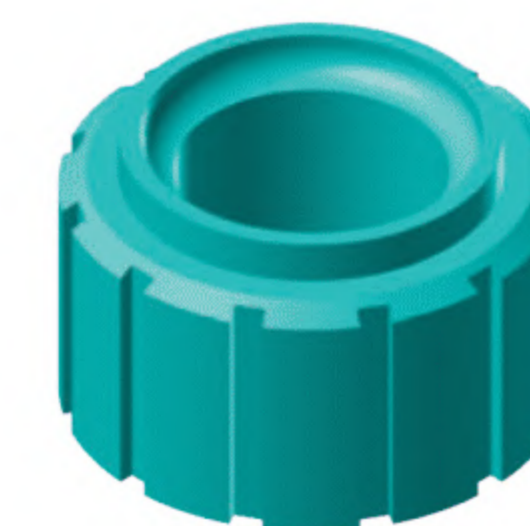
鋳物加工

自動車・自動二輪車・産業機械で実績があります。鋳物固定用の治具も社内で製作することで、加工工程に適した治具を製作することができます。治具の製作と加工プログラムの製作を平行して行うことで、納期を短縮することができます。



チタン加工

宇宙・防衛部品で実績があります。純チタンは重さが鉄の3/5、銅の1/2程度のため、軽量化に適した材質です。強度は鉄の2倍、アルミの3倍程度のため、強度が必要な部品に適しています。耐腐食性が高く錆びにくい特徴があり、医療・船舶・航空機などで使用されています。



PHILOSOPHY

会社理念

世の中でなくてはならない会社となり 会社の発展と従業員の幸福を追求しよう

以前あるお客様から「私は甲斐さんのものづくりのファンなんだよね」とお言葉を頂き、私たちが存在する理由はこれだ!と強烈に感じたことが、当社の原動力になっています。「私たちのものづくりで誰かが喜んでくれる」ということは、作り手として、かけがえのないものです。常にお客様に感動して頂けるようなものづくりを目指し、その先に私たちの幸福があります。この理念こそが甲斐ダイアログシステムの考えであり大切にしたいです。



MESSAGE

代表あいさつ



甲斐ダイアログシステムは1986年の創業以来、業界にとらわれることなくお客様のご期待に応えるものづくりを続けてまいりました。その間決して順風満帆ではありませんでしたが、お客様との対話を大切に、常に挑戦を続けたことで多くのお客様の信頼を得られたのだと痛切に感じています。

社名のダイアログは対話です。お客様との対話はもちろんのこと、私たちの日々の業務にも根付き息づいています。今後、世の中がどのように変化しようとも

対話が人を結び、企業をつくと信じています。対話は甲斐ダイアログシステムのすべてのものづくりの原点です。

いま、世の中の流れは大きく変化し急激な環境変化を求められています。このものづくりの原点だけは見失わず、守り、さらに磨き上げていきます。そしていつか私たちのものづくりで本当に困っている人を救いたい。その想いを胸にこれからも弛まぬ努力を続け社会に尽くしてまいります。

豊富な実績と高い技術力で お客様のニーズに お応えします

甲斐ダイアログシステムは、

半導体・自動車・航空・宇宙・防衛・医療・船舶・鉄道まで
幅広い産業で対話を大切にした装置開発と複合形状部品を
提供し日本の先端分野を支えています。

STORY KDSの物語

甲斐ダイアログシステムの創業



果樹、田んぼ、養蚕など農業が盛んであった山梨県も時代の流れと共に工業団地が整備され、県外から大企業の工場が進出してきた1986年1月、甲斐の国から大きく羽ばたき、すべての方との対話から生命を吹き込んだ自動機を届けたいという想いを胸に甲斐ダイアログシステムとして創業しました。創業当初は自宅裏の養蚕室を改造し操業をスタート、塩釜悦男、飯野秀人の二人三脚でガムシャラに仕事をしていた思い出が強く残っています。

新社屋の設立



治工具や省力機械の設計製造会社はなく主に県外企業が営業活動しており、地元企業ならではのスピード感と何でも挑戦する姿勢がお客様から評価を頂き、5年後の1990年5月、念願であった新社屋を設立しました。現在のわが社の強みであるお客様への提案は創業者の塩釜が営業として、飯野が技術者として常にお客様との対話を大切にしたものづくりの精神から生まれ、現在も社内に根付いています。



FACILITY 設備一覧

加工機				
設備	メーカー	型式	仕様	台数
立型5軸MC	DMG森精機(株)	NMV5000	X730Y510Z510	1
立型5軸MC	三井精機工業(株)	(Vertex550-5X)VTX55X	X550Y600Z450	1
立型5軸MC	フナツク(株)	α-D21MiB5 adv Plus	X500Y400Z400	1
立型5軸MC	フナツク(株)	α-T21i	X700Y330Z330	3
立型3軸MC	フナツク(株)	α-T21i	X700Y400Z330	1
立型3軸MC	フナツク(株)	α-T14i	X700Y400Z330	2
立型3軸MC	OKK(株)	VM660R	X1300Y660Z660	1
立型3軸MC	OKK(株)	VM7 III		1
横型5軸MC	三井精機工業(株)	HU40-T	X610Y560Z560	2
横型4軸MC	OKK(株)	HM5000		2
立型汎用フライス	(株)牧野フライス製作所	KSJP	X600Y200	1
複合加工機	オークマ(株)	MULTUSB400-W	X690Z1545Y230W1550	1
複合加工機	オークマ(株)	MULTUSU4000	X695Y300(±150)Z1600	2
複合加工機	ヤマザキマザック(株)	INTEGREXi-300	X615Y250Z1077	1
複合加工機	ヤマザキマザック(株)	INTEGREXi300-IV		1
CNC旋盤	オークマ(株)	LB4000EX II C1500	X300 Z1590	1
CNC旋盤	オークマ(株)	LB-3000EX-C1300	X260Z1065	1
CNC旋盤	オークマ(株)	LB-3000EX-LC500	X265Z565	1
CNC旋盤	オークマ(株)	LCS-250C	X155Z320	1
NC旋盤	大日金属工業(株)	DL530x100	X342Z1058	1
ワイヤ放電加工機	(株)牧野フライス製作所	U53j	X540 Y360 Z200	1
ワイヤ放電加工機	(株)牧野フライス製作所	UP32j	X360Y260Z200	1
形彫り放電加工機	(株)牧野フライス製作所	EDGE3	X450Y300Z320	1
細穴放電加工機	(株)ソディック	K1C	X200Y300Z200	1
平面研削盤	(株)岡本工作機械製作所	PSG-84DX	X800Y370Z380	1
成形研削盤	黒田精工(株)	GS-BMH平面研削盤	X400Y150Z200	1
成形研削盤	黒田精工(株)	GS-BM2型平面研削盤	X400Y150Z200	1
鏡面ショットマシン	東洋研磨材工業(株)	SMAP II 型		1
円筒研磨	(株)ジェイテクト	GE4P-100 II	X265 Z1270	1
円筒研磨	(株)ジェイテクト	45M-G3P100G-JH	X300 Z1000	1

測定機				
設備	メーカー	型式	仕様	台数
三次元測定機	CARLZEISS	CONTURA 9/12/8 HTG	900×1200×Z800	1
三次元測定機	CARLZEISS	CONTURA 9/18/8 HTG	900×1800×Z800	1
三次元測定機	ミツトヨ	CRYSTA-Apex	500×700×Z400	1
真円度測定機	東京精密	RONDCOM NEX100 DX-11	外径φ300,内径φ360×Z300	1
画像寸法測定機	キエンス	IM-6225	φ100×200L	1
3D形状測定機	キエンス	VR-5200	100×200×Z50	1
3Dスキャナ型三次元測定機	キエンス	VL570	φ300×200	1

校正対象
 ・三次元測定機 ・真円度測定機 ・画像寸法測定機 ・各種ダイヤルゲージ ・各種マイクロメータ
 ・キャリパーゲージ ・シリンダーゲージ ・ネジプラグゲージ ・ピンゲージ ・ブロックゲージ

測定室温度 23° ± 2°

CAD・CAM			
ソフト	メーカー	型式	台数
2DCAD	アンドール	CADSUPER FX2	10
3DCAD	富士通	i-CAD SX	9
3DCAD	図研アルファテック	ACAD-DENKI	8
3DCAD	アンドール	CADSUPER WORKS	2
3DCAD	Think3	Think Design	1
3DCAD・CAM	CNC Software	MasterCam	10
ビューア	富士通	i CAD VIEW	3

ファイル形式：DXF、DWG、Parasolid、STEP、IGES

OFFICE 所在地



山梨事業所

〒400-0314
 山梨県南アルプス市下市之瀬1429-8
 TEL: 055-282-2231
 FAX: 055-282-0966

OVERVIEW 会社概要

会社名	甲斐ダイアログシステム株式会社 (KDS)	敷地面積	12,443㎡ (延べ床面積 4,538㎡)
設立	1985年(昭和60年)12月12日	顧問弁護士	弁護士法人IGT法律事務所
創業	1986年(昭和61年)1月6日	取引銀行	・山梨中央銀行 小笠原支店 ・日本政策金融公庫 甲府支店 ・三井住友銀行
代表取締役	社長 塩釜 圭介		
資本金	1,250万円		